

CATÁLOGO DO ITEM IMPORTADO

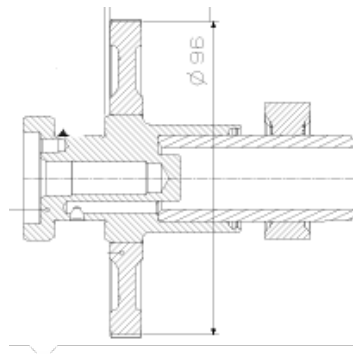
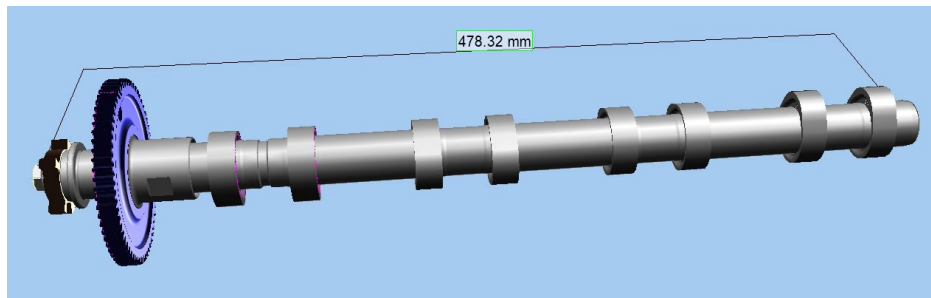
Pleito de Inclusão de Ex-Tarifário

Número de Controle SDIC	NCM	Sugestão de descrição do ex-Tarifário (item II – c. da Ficha Técnica – Excel)
F229-24I	8483.10.20	Conjunto da árvore de cames para motores diesel, contendo engrenagem e comando de válvulas de admissão ou exaustão; constituído por até oito elementos de came em liga metálica (PFC2) produzidos por metalurgia do pó, com teor de cromo de 8 por cento e sinterização, com força axial aproximada de 49 kN e torque estático aproximado de 200 N.m, com dureza entre 52 e 62 HRC e densidade mínima igual ou superior a 7,45 g/cm ³ ; com eixo principal em liga metálica (SSS5A) sinterizado com dureza entre 80 e 100 HRB; com a função de acionar mecanicamente as válvulas, controlando o tempo e a elevação do perfil do came no ciclo do motor; com comprimento total igual ou inferior a 550 mm; próprio para veículos automóveis.

1. Especificações técnicas detalhadas da autopeça:

- **Came**
 - Material: PFC2 com 8% Cr
 - Processo de fabricação: Sinterização;
 - Dureza: HRC 52–62;
 - Densidade mínima de 7,45 g/cm³;
 - Força axial: 5,000 kgf (49 kN);
 - Torque estático: 200 N.m;
 - Quantidade: 8 unidades.
- **Eixo**
 - Material: SSS5A;
 - Processo de fabricação: Sinterização;
 - Dureza: HRB 80–100;
 - Quantidade: 1 unidade.
- **Engrenagem do comando:**
 - Liga metálica;
 - Número de dentes: 72;
 - Quantidade: 1 unidade.
- **Dimensões:**
 - Diâmetro da engrenagem: 96 mm;
 - Comprimento total: 478,32 mm;
 - Diâmetro do eixo da árvore de cames variando de 19 mm a 44 mm;
 - Peso aproximado do conjunto de 2,2 kg.

2. Imagens da autopeça importada e/ou desenho esquemático:



3. Aplicação do item importado:

Aplicado em veículos automóveis.

4. Função do item importado no produto fabricado pela empresa pleiteante do ex-tarifário:

Com a função de acionar mecanicamente as válvulas de admissão, controlando o tempo e a elevação do perfil do came no ciclo do motor.